



# Der Golf syncro.

Launched in 1985, the Golf Syncro was the first





## Na bitte. Allrad mit Gefühl.

Der Golf ist unbestritten einer der erfolgreichsten Autos der Welt. Nicht zuletzt, weil seine Stärke von jeder innovative und zuverlässige Technik her und ist. Sei es es nicht verwunderlich, daß der Golf syncro auch in puncto Allradtrieb mit einem ausgeprägten technischen

Konzept aufwartet, das serien-  
gleiches sucht.

Allradsteht generell für mehr Sicherheit, auch in schwierigen Fahrsituationen. Beim Golf syncro steht Allrad für noch mehr Sicherheit. Denn der Golf syncro hat einen permanenten Allradtrieb, der sich automatisch in



Einstrahlen vor Sekunden jeder Fahrstation anspielt. Und es stört für optimale Traktion und Fahrsicherheit sorgt.

Wer befohlen, daß Hochleistungsmechanik nicht auch was fürs Auge sein kann, muß sich vom Golf syncro wohl eines Besseren besinnen lassen. Denn

auch wenn mit Golf-rundem Unikatstahlnetz gestylte Verpackung. Mit an Flurdonnerst und Aktivität nichts zu wünschen übrig; großer Frontspoiler, Stoßfänger, Kühlergrill und Schwelger ganz in Schwarz. Solche Bemerkungen, und jetzt bitte unbilligern.

Die Golfen. Foto: Axel Götter



Das Golf Syncro

## Na prima. Die günstigste Art, Golf syncro zu fahren.

Wergemeinlich auf Funktion legt, sollte den oben abgebildeten Golf syncro in Grundbesetzung ins Auge fallen.

Denn hier ist es gelungen, die Anschaffung eines Golf syncro noch preisgünstiger zu gestalten, als sie es ohnehin schon ist. Die Ausstattung ist funktion-

svoll. Die Unterschiede können Sie in der Ausstattungstabelle nachlesen.

Fest steht: Auch hier fahren Sie ein Auto, das die legendäre Vielseitigkeit und Zuverlässigkeit des Golf mit der Mobilität des permanenten Allradantriebs ideal verbindet.

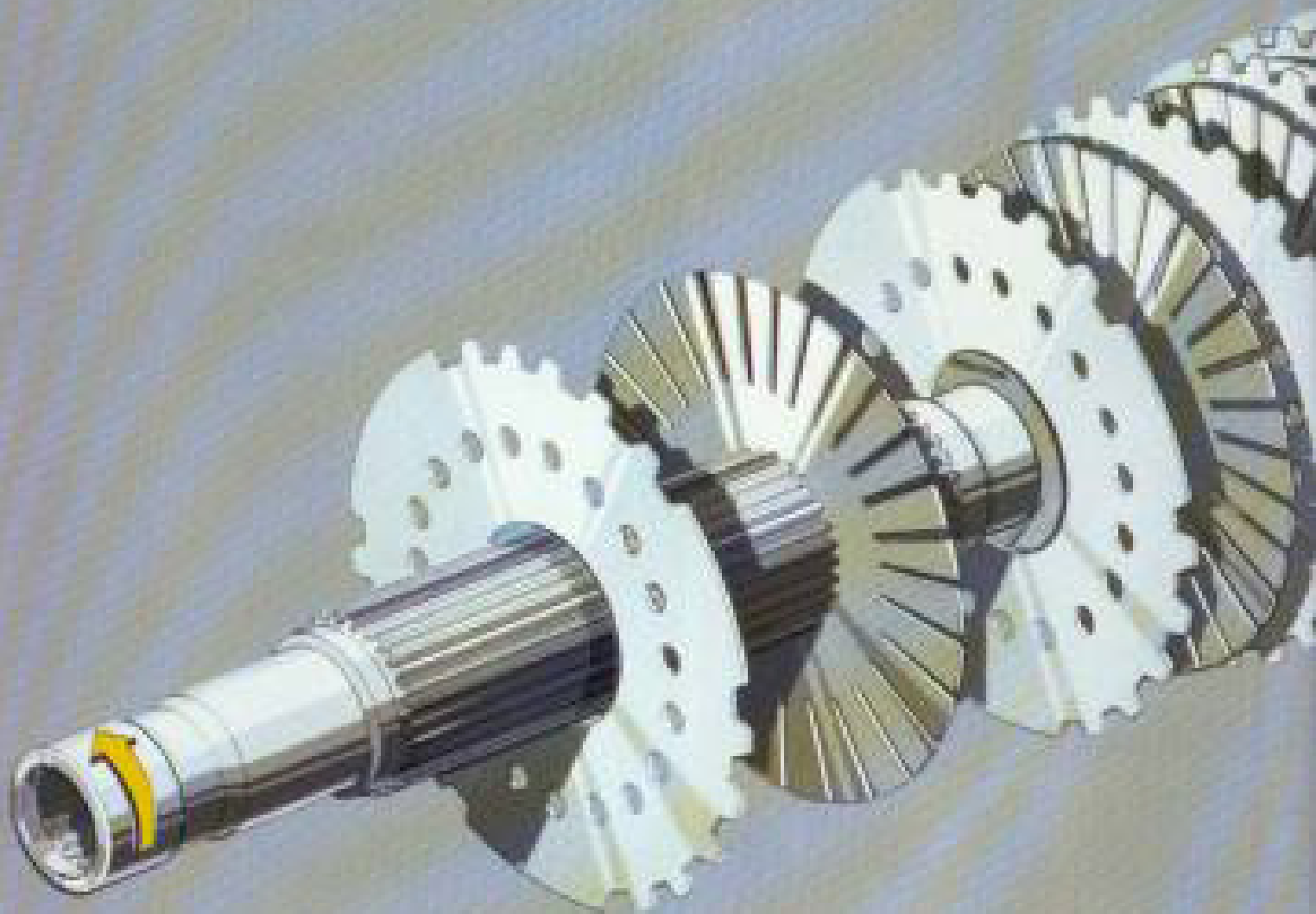


Auch im Innenraum – ein typischer Golf. Gepolsterte Armaturen/et. Mittelkonsole Türablagen vorn. Fußraumabdeckung in verchromtem Vlies. Gepäckraumverkleidung, von innen einstellbare Fahrerfußspiegel, Scheibenwischerfernweicheinstellung und

Halterahmen des Golf spren

Wusch-Wusch-Automatik. Dazu Stoffe in schickem Design. Und so weiter.

Aber zunächst wollen Sie sicherlich erst mal wissen, was es mit der fortschrittlichen Allradtechnik des Golf genau auf sich hat. Auf den nächsten Seiten mehr.

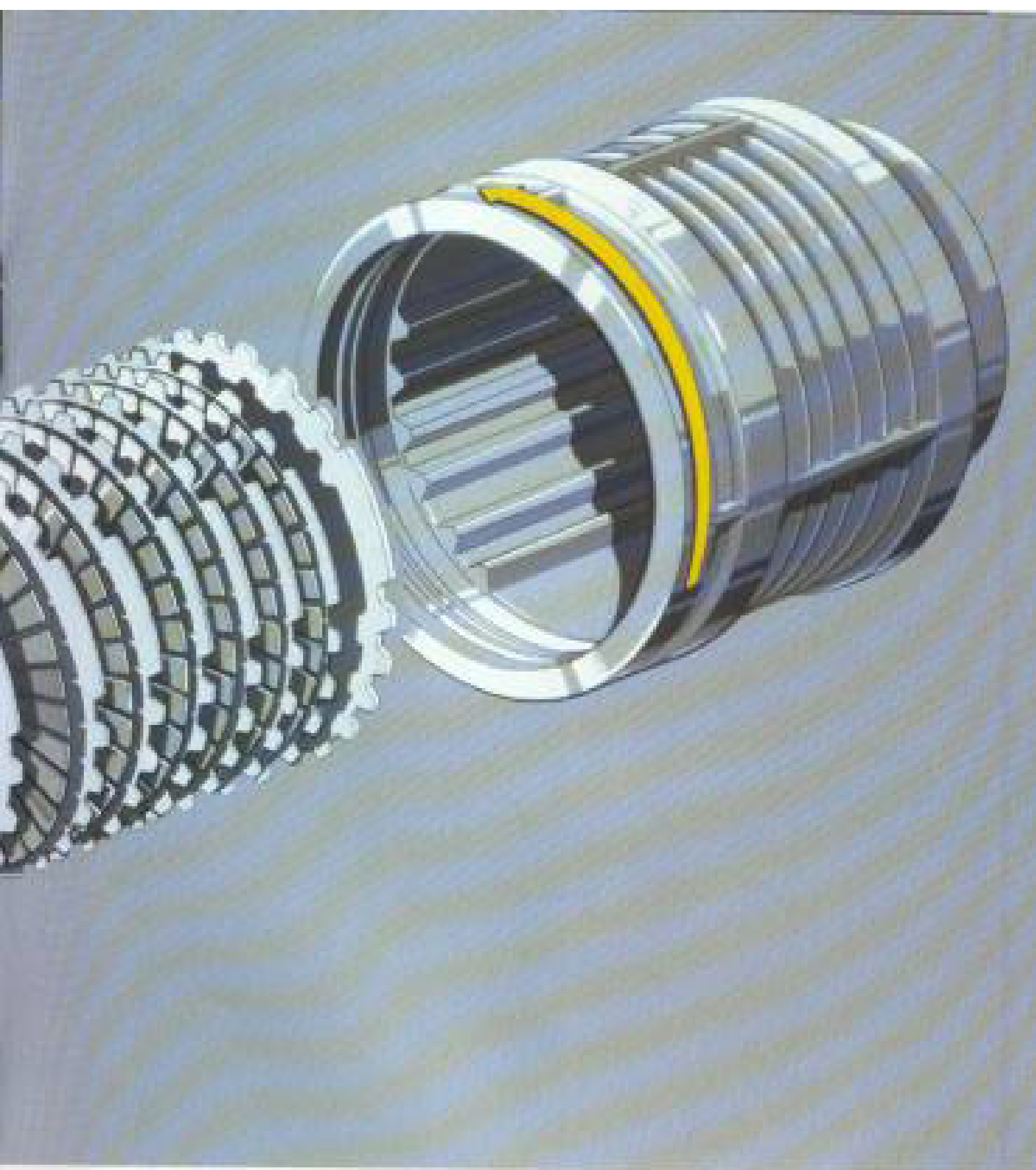


Die Zahnradkette der Viscu-Kopplung

## Kein Wunder. Perfekt bis ins Detail.

Hier sehen Sie das Kernstück des Abtriebswelle beim Golf swing. Ein schiffungswissendes Stück Technik von Volkswagen die Viscu-Kopplung. In ihr befinden sich eng aneinander liegende Stahl-Lamellen, zwischen denen keine mechanische Verbindung besteht, weshalb

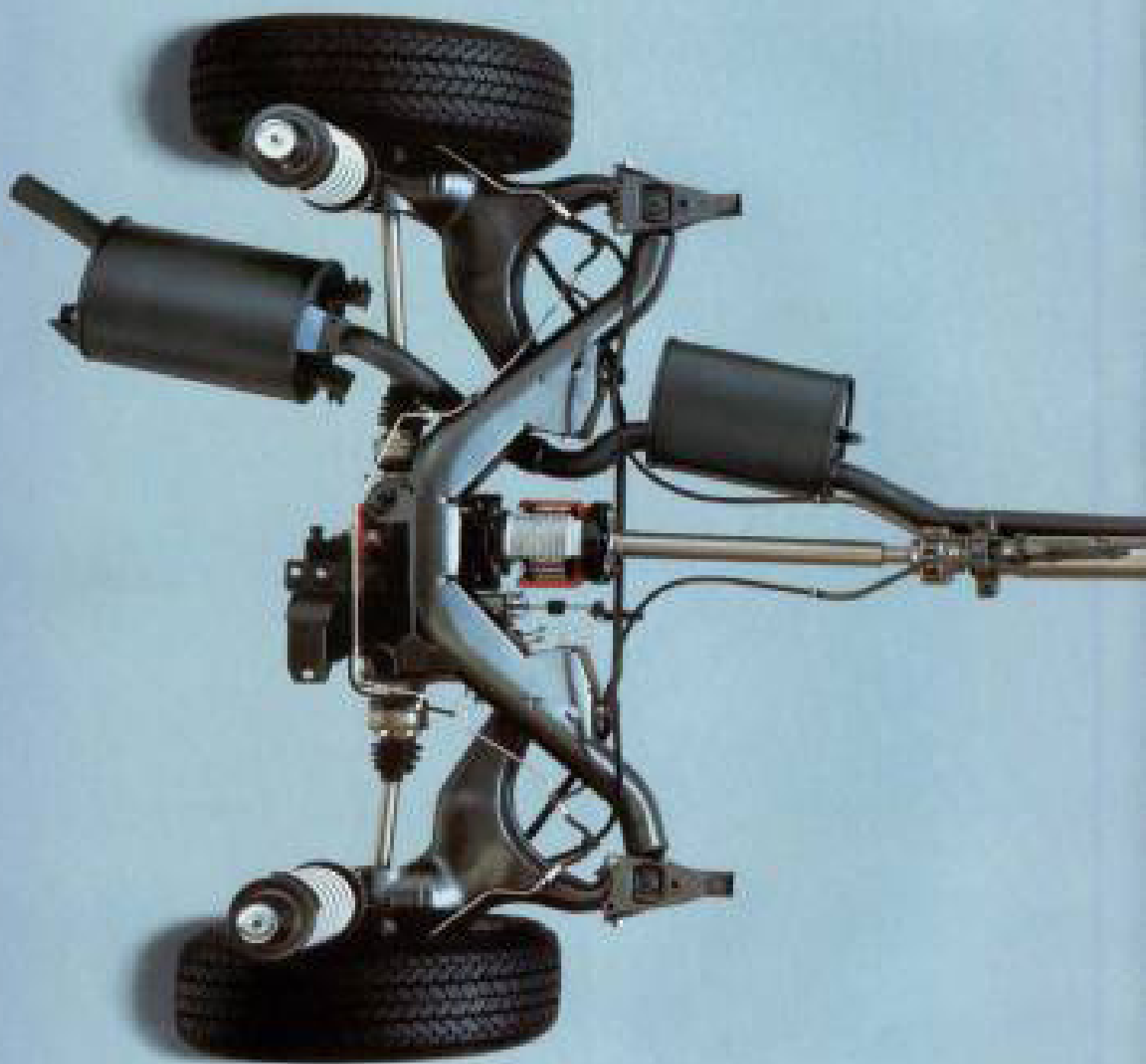
die Viscu-Kopplung auch wirkungslos ist. Die Lamellen sind abwechselnd mit dem Kupplungsgehäuse – und damit mit der Kardanwelle – und der Antriebswelle zur Hinterräder verbunden. Der Kraftschuß wird durch einflüssiges Silikonöl über die Drehmomentübertragung



Zwischen den Lamellen ruagt. Eine Drehzahl-Differenz zwischen Vorder- und Hinterachse bewirkt einen ebenso hohen Drehzahlunterschied zwischen den Lamellen. Je nach Drehzahlunterschied wird entsprechend mehr oder weniger Kraft von der Vorderachse auf die

Hinterachse abgegeben.

Für den kraftvollen Antrieb sorgt beim Golf zudem der bewährte, drehmomentstarke 1,8-Liter-Benzolmotor mit 88 kW (120 PS), der als Motor mit elektronischer Einspritzanlage auch mit Katalysator und Lambda-Technik zu haben ist.



Das Filigran der Luft lenkt TL

## Aber sicher. Gespür, auf das Sie sich verlassen können.

Und im Funktionserbe der Gänge in der Praxis: Auf normalen, trockeneren Straßen stehen sich alle Räder mit nahezu gleicher Geschwindigkeit. Hier wird der überwiegende Teil der Antriebskraft von der Vorderachse übertragen. Geringe Drehmomentunterschiede zwischen den Achsen,

wie sie z. B. bei Kurvenfahrten auftreten, werden von der Motor-Kupplung ausgeglichen. Das vermeidet Motorspannungen im Antriebsstrang.

Verstärken sich jedoch der Schrägl an der Vorderachse – durch hohe Antriebskraft oder schlechten Untergrund – über-





über die Vorderräder, sofern  
 nicht Kraft auf die Hinterräder.  
 Da bei den Vorderrädern durch-  
 zugslos, wird praktisch der  
 gesamte Antrieb von den Hin-  
 terrädern übernommen. Damit hat  
 die Coil spring immer optimale  
 Torsion. Beim Bremsen tritt  
 automatisch ein Festlauf im

Hinterachsdifferential-Funktion  
 und unterbricht den Kraftfluss  
 zur Hinterräder. Dadurch können  
 die Hinterräder nicht vorbeig-  
 blockieren und das Fahrzeug  
 nicht fahrstabil.  
 Dieser Festlauf wird beim  
 Rückwärtsfahren durch eine  
 Kupplung überbrückt.

Coil Spring und Kupplung im integrierten Festlauf



**Egal, was kommt.  
Er meistert alle Straßen.**

Der Golf synchronisiert Ihnen auch in extremen Situationen Mobilität und Fahrsicherheit. Zum Beispiel beim Anfahren auf nasser Straße: Sobald die Vorderachse durchdringt, übertragen die Hinterräder in Bruchteilen von Sekunden einen Teil der Antriebskraft

im Schotterbetrieb tritt automatisch der Freilauf an der Hinterachse in Funktion. Da die Hinterachse nicht mehr angetrieben wird, können die Hinterräder nicht sinnlos blockieren. Deshalb bremsst der Golf synchron ganz genauso sicher wie der Golf mit Vorderradantrieb.



Beim Kurvenfahren verformt die Visco-Kupplung Ver-trennungen im Antriebsstrang. Die Reifen können nicht rutschen, und der hohe Lenkkonstant bleibt jederzeit erhalten. Ein Vorteil des permanenten Allradantriebs, der sich auch beim Nospieren positiv bemerkbar macht.

Hochgradige Steigungen können bei einachsigen Fahrfugen problematisch werden. Entsteht, wenn außerdem die Fahrbahn auch noch steinig ist. Der Golf syncro ist hier ganz in seinem Element.

Auch wechselnde Straßenverhältnisse steuert der Golf

syncro selbständig weg. Eis, Schnee, teilweise abgetaute, kalte und wieder trockene Fahrbahn: Egal, was kommt. Der Golf syncro stellt sich selbständig darauf ein. Erkennt er alle Gefahren. Und Sie haben immer optimale Traktion, ohne sich um den Allradantrieb kümmern zu müssen.

Und schließlich hat der Golf syncro eine Anhängelast von sage und schreibe 1.500 kg. Womit er auch als Zugtier für Wohnwagen, Winterhänger und ähnliches die allerbesten Empfehlungen mitebringt.



Das Spiegelglas ist elektrisch verstellbar



Das Sonnenblendenpaket für die hintere und obere Frontscheibe



Das Spiegelglas ist elektrisch verstellbar und überheizbar. Antifrostpaket



Das Flexair System mit elektrischer Höhenverstellung

## Aber gerne. Sonderwünsche inbegriffen.

Extrowünsche? Kein Problem. Beim Golf sind wir stets Ihnen jede Menge Extras zur Verfügung. Damit ein Auto ganz nach Ihren Vorstellungen wird. Die Entscheidung liegt bei Ihnen: noch komfortabler, noch sportlicher, noch funktioneller, noch individueller – ganz wie's beliebt.

Da wären z.B. die Sportitze. Mit besonderer Seitenführung. Oder der Dachgepäckträger. Mit dem macht Ihr Golf schnell auch aufwendigere Transportaufgaben kinderleicht zu schaffen. Wenn Sie mit sportlichem Auftreten liebäugeln, dürfen Leichtmetallräder ganz für Sie sein.



Das Leichtmetallrad 18 J x 18.



Das Leichtmetallrad 17 J x 17.



Die elektrischen Fensterheber.



Das Autoradio mit "system" und der Klimaanlage.

sein. Die beheizbaren Außenspiegel sind besonders sinnvoll, wenn Sie und Ihr Golf syncro auch bei höheren Kältegraden allen Wintern trotzen.

Aber auch zusätzliche Komfort ist beim Golf syncro natürlich Teil des Programms. Z. B. das Schließfach mit selbstaut-

stehendem Wintabwischer für alle, die es etwas luftiger haben.

Wenn für die frische Brise zudem noch sehr bequem gelüftet werden will, ein Druck auf die elektrischen Fensterheber und der Golf syncro zeigt sich sofort von seiner offenen Seite.

Das Ganze mit Musik? Bei

unseren Audio-Systemen stehen Ihnen sämtliche Spielarten zur freien Verfügung. Wie Sie in unserem Audio-Katalog nachlesen können.

Und wer's besonders wohltemperiert mag, kann seinem Golf syncro sogar eine Klimaanlage spendieren.

Natürlich ist das nur eine kleine Kostprobe von vielen Extras für einen Golf syncro.

Mehr zu diesem Thema erlernen Sie in der separaten Ausstattungsliste oder bei Ihrem V.A.G. Partner.

## Mögliche Farbkombinationen

			Außenlackierungen														
			BE	CE	DE	FE	PE	CE	CE	BE	WE	WE	WE	WE	WE	WE	WE
Stoffsitzbezüge	Armaturentafeln		Neuzulassung	Tomatorot*	Caribrot	Marsrot	Alpenweiß	Dunkelrot metallisch*	Antique metallic*	Alpine metallic*	Türmer metallic*	Jedogin metallic*	Steinstraßen metallic*	Bolesch metallic*	Diamant metallic*	Polarweiß metallic*	
<b>Partielange-Streifen</b>			<b>Golf synco</b>														
CI	Schwarzweiß	Schwarz															
<b>Körper-Streifen</b>			<b>Golf synco CL</b>														
DN	Grünschwarz	Schwarz															
DP	Seige	Schokol Braun															
<b>Kunstleder-Sitzbezug*</b>																	
<b>Lederfarbe L</b>			<b>Golf synco</b>														
NN	Schwarz	Schwarz															
<b>Lederfarbe L</b>			<b>Golf synco CL</b>														
PE	Schwarz	Schwarz															
<b>Echtleder-Ausstattungen*</b>																	
<b>Nappenfarbe</b>			<b>Golf synco</b>														
TA	Schwarz	Schwarz															
<b>Nappenfarbe</b>			<b>Golf synco CL</b>														
TA	Schwarz	Schwarz															
TI	Beuch	Schokol Braun															
<b>Sportsitzbezug*</b>																	
<b>Grillkane</b>			<b>Golf synco/synco CL</b>														
RP	Grünflor	Schwarz															
<b>Resaro Sportsitz*</b>																	
<b>Sattel-Streifen</b>			<b>Golf synco/synco CL</b>														
XT	Schwarzglauflor	Schwarz															

\* Bitte Sonderfarbe Tomatorot und Marsrot-Lackierungen, Sportsitze, Kunstleder-Sitzbezüge, Resaro Sportsitz-Ausstattung und Echtleder-Ausstattung, Echtleder-Ausstattung beim Vorbestellen mit Syncoweiß und spezieller Lackierung.

Die Abbildungen auf den gegenüberliegenden Seiten können nur Anhaltspunkte sein, sind nicht bindend und die Fahrzeugfarbe kann je Modell und optionaler Sonderlackierung variieren.

**Auf einen Blick: die Lacke**



Herrschende F7



Erntezug M1



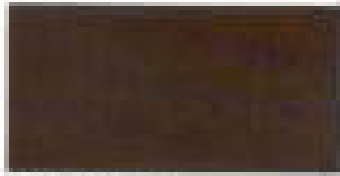
Rechtzeit M2



Menschliche M3



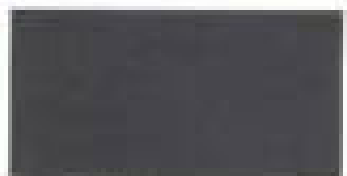
Zukunft F1



Dunkelbraun metall C1



Antrax-metall C2



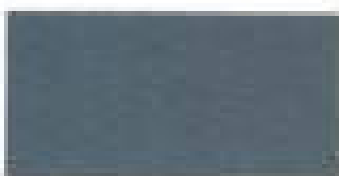
Königsaubere Antrax M4



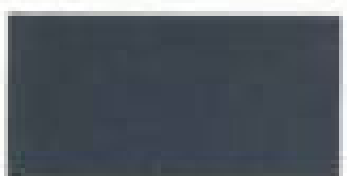
Königsaubere metall M5



Jagdgrün metall M6



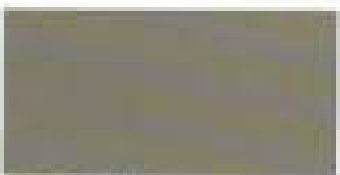
Eiswälder metall M7



Blaues Meer metall M8



Eiswälder metall M9



Polaris metall M10

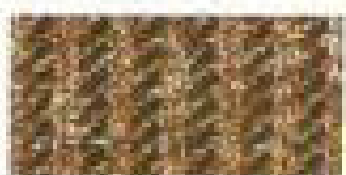


Schwarz CT/CL\*

**Stahlfaserzug Golf system, Perforations-Struktur**



Grau P/CL\*



Brau CL

**Stahlfaserzug Golf system CL, Rippen-Struktur**



Schwarz M1

**Kunstleder-Bildung Golf system, Lederfarbe I.**



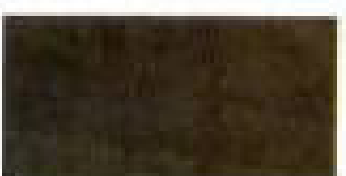
Schwarz CL

**Kunstleder-Bildung Golf system CL, Lederfarbe I.**



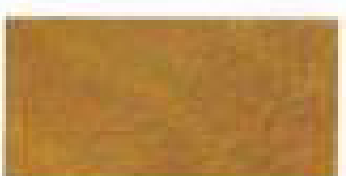
Schwarz M2

**Stahlfaser-Ausstattung Golf system, Rippenstruktur**



Schwarz M3

**Stahlfaser-Ausstattungen Golf system CL, Rippenstruktur**



Brau M4



Schwarz M5

**Sportlederzug Golf system/system CL, Großkorn**



Schwarz M6

**Recaro Sportleder Golf system/system CL, Rauten-Struktur**

\*CL bzw. CL\* und TCM- und TCM\* stehen für Textil- und Textil-Struktur in Kombination

Die V.A.G. Organisation ist mit 1.320 V.A.G. Partnern das größte ServiceNetz für Autos in Deutschland. Welche Leistungen und Vorteile wir V.A.G. Partner bieten, haben wir hier aufgeschrieben.

**1 Jahr: Gewährleistung ohne Kilometergrenze.**

Von neuem, mit dieser Gewährleistung erhalten Sie mehr als nur einen Qualitätsbeweis. Nämlich die Sicherheit, die richtige Wahl getroffen zu haben. Die Jahresgewährleistung gilt weltweit.

**1 Jahr: Gewährleistung auf Originalteile.**

Auf alle Original-Volkswagen-Ersatzteile gilt ein 1 Jahr Gewährleistung ohne Kilometergrenze.

**1 Jahr: Gewährleistung auf Werkstattharbeit.**

Alle Arbeiten werden bei uns mit dem besten Wissen und Gewissen des Experten erledigt. Sollte sich trotz allem ein Fehler, den wir abgestellt haben, noch einmal einschleichen, bringen wir das innerhalb des ersten Jahres wieder in Ordnung, ohne daß ein Service nur einen Pfennig kostet.

**3 Jahre: Gewährleistung auf Lack.**

Das Lackieren eines neuen Volkswagen ist so perfekt, daß er die ersten drei Jahre lang keinen Schaden haben dürfte. Wenn trotzdem mit dem Lack irgendwas passiert, ob es nun eine Kratzer, eine Delle oder eine unzureichende Pflege, reparieren wir das schnell, unbürokratisch und kostenlos.

**8 Jahre: Karosserie-Gewährleistung gegen Durchrostung.**

Sollte in den ersten 8 Jahren bei Ihrem Volkswagen Durchrostungen an der Karosserie auftreten – was bei der Volkswagen Qualität unwahrscheinlich ist –, dann ersetzen Ihnen keine Kosten. Dazugehörig: Während der Gewährleistungszeit muß der Wagen gemäß der Betriebsanleitung normal gepflegt werden.

**Die V.A.G. Inspektions-Service alle 12 Monate**

Ihr wertvollster Volkswagen ab Modelljahr 1988 erfährt durch weniger Wartung, Verschleiß und noch alle 12 Monate ein Inspektions-Service durchgeführt werden. Er erhält ein: das Ölwechsel-Service sowie die Abgas-Sonderuntersuchung (ASU) mit Einstellarbeiten und Erstellen der Prüfplakette. Durch das neue System können bis zu 10% der bisherigen Wartungskosten eingespart werden.

**V.A.G. Express-Service**

Unser Express-Service behebt kleine Mängel besonders schnell. Ohne Wartezeit und zum Durchwarten.

**Hilfe beim Selbstmachen.**

Wenn Sie Ihren Volkswagen selbst reparieren wollen, helfen wir Ihnen. Mit Original-Teilen für Volkswagen. Die passen immer. Mit gutem Rat, welches Teil wo wie hingehört. Und wenn trotz allem was nicht klappt, haben Sie immer noch uns. Wir schaffen es.

**Klare Rechnungen.**

Unser Kundendienst verpflichtet uns, Ihnen auf Markt und Pfennig genau zu erklären, was

was für Ihr Geld gemacht haben. Wir sagen Ihnen, warum eine Reparatur notwendig war, warum sie wie lange gedauert hat und woher die 50 Pfennig hierher oder dort kommen sind.

**Termintraue.**

Wenn wir Ihnen sagen, Ihr Auto ist um 5 Uhr fertig, dann ist es auch um 5 Uhr fertig. Und wenn irgendwas Unvorhergesehenes dazwischenkommt, geben wir Ihnen Bescheid. Ein „Heute nicht, vielleicht morgen“ gibt es bei uns nicht.

**Die V.A.G. Finanzierung einfach, schnell, bequem.**

Wir können Sie gern über eine Kautionsicherung durch die V.A.G. Kredit Bank. Die Bedingungen sind günstig, die Formalitäten unkompliziert. Auch Zuzufuhr und Reparaturen können Sie bequem bezahlen.

**Der V.A.G. Versicherungs-Service: VVD.**

Von vier Doppelkarte bis zur Schadenregulierung wirken alle deutschen V.A.G. Partner Auto-Versicherungsdinge über den VVD einfach und bequem für Sie ab. Im besten Schadenfall sogar alle 7600 V.A.G. Partner bispeltan in- und Ausland. Die Beträge sind gerätig.

**Hilfe rund um die Uhr.**

Wenn Sie nachts mit Ihrem Volkswagen mal liegenbleiben wollen, holen wir Sie raus. Rufen Sie einfach den nächsten V.A.G. Partner an, und Sie bekommen Hilfe. Sofort.

**Am Vierstages, Wochenende, Feiertagen, rund um die Uhr.**

**Das V.A.G. Leasing: Autofahren statt Autokaufen.**

Wenn Sie mit Ihrem Geld mehr anfangen können, als es in einem Auto festzuliegen, sollten Sie über uns wissen. Das bedeutet, daß Sie nicht das Auto besitzen, sondern nur die Fahren damit. Fragen Sie uns.

**Der V.A.G. Zubehör-Service.**

Über die kompletten Serviceleistungen hinaus bieten alle V.A.G. Partner interessante Original-Volkswagen-Zubehör. Original-Volkswagen-Zubehör ist getestet und erprobt und auf die Modellvarianten abgestimmt. 1 Jahr Gewährleistung ist selbstverständlich. Darüber hinaus finden Sie im erweiterten V.A.G. Zubehörprogramm zusätzliche attraktive Möglichkeiten für eine individualisierte Gestaltung Ihres Volkswagen-Modells. Auf Wunsch wird alles gleich fachgerecht eingebaut.

**Die V.A.G. Mobilitätsgarantie.**

Diese Garantie erwarten Sie bei jeder Durchführung eines V.A.G. Inspektions-Service, und sie gilt bis zum nächsten V.A.G. Inspektions-Service, maximal 1 Jahr. Dann helfen wir Ihnen im Falle einer unverschuldeten Pleine rund um die Uhr weiter, damit Sie mobil bleiben. Falls nötig, abschleppen bis nächsten V.A.G. Werkstoff, einen vergleichbaren Mietwagen für zwei Tage oder wohlweise eine Übernachtung, wenn der Pannendienst in der Stunde nicht befreit werden kann. Das alles zu Lasten des V.A.G. Bonnets, der die Inspektion durchgeführt hat – in der Regel also zu Lasten Ihres V.A.G. Partners.



**Volkswagen – da weiß man, was man hat.**

Ein Team V.A.G. Partner

Die Angaben über Leistungen, Aussehen, Ausstattung, Maße und Gewicht, Kraftstoffverbrauch und Betriebskosten der Fahrzeuge entsprechen dem zum Zeitpunkt der Drucklegung vorliegenden Standeswissen. Sie können sich bei jeder Fahrzeuglieferung beim V.A.G. Partner best. Sie gern über mögliche Änderungen informieren.



**Der Golf syncro.**



## Die Technik des Golf syncro

### Motor, Getriebe, Elektrik

Motor-Bauart:  
Hubraum, Liter/cm<sup>3</sup>  
Einspr./Hub, mm  
Max. Leistung nach DIN, kW/PS bei U/min  
Max. Drehmoment, Nm bei U/min  
Ventiltrieb  
Gemischluftverhältnis

Abschneidungsmaschinen  
Getriebe  
Generators, A max. / Batterie, A, mAh

### Steuerbefreiung<sup>1)</sup>

### Abmessungen<sup>2)</sup>

Länge, mm  
Breite, mm  
Höhe, mm  
Radstand, mm  
Spurweite vorn/hinten, mm  
Wendekreis, m  
Kardanmaß, mm  
Ellbogenhöhe vorn, mm  
Sitzraumfläche, m<sup>2</sup>  
Kapazitätvolumen, Liter<sup>3)</sup>  
Kapazitätvolumen, Liter<sup>4)</sup>  
Kontaktklemmenanzahl, f  
Rädergröße  
Reifengröße

### Gewichte<sup>5)</sup>

Lauergewicht, kg  
Zulässiges Gesamtgewicht, kg  
Zulässige Achslasten vorn/hinten, kg  
Zulässige Antriebslasten, kg<sup>6)</sup>  
geliefert bei 12% Steigung  
ungetrieben  
max. Steuers, kg

### Höchstgeschwindigkeit, km/h

### Beschleunigung, s

von 0–99/0–100 km/h  
bei halber Nutzlast

### Kraftstoffverbrauch, Liter/100 km<sup>7)</sup> nach DIN 70020, Teil 1 von 378

bei konstant 90 km/h  
bei konstant 120 km/h  
im Stadtverkehr

### Ausstattungsvarianten

### 66 kW (90 PS)

4-Zylinder-Dieselmotor  
1,8 / 1,78 l  
81/105,4  
66/90 / 5200  
145 / 3300  
10,0  
Fugelsternregler mit voll-  
automatischer Startvorrichtung  
5-Gang-Schaltgetriebe  
16 / 220 (40)

### 66 kW (90 PS) US-Norm

4-Zylinder-Dieselmotor  
1,8 / 1,78 l  
81 / 98,4  
66/90 / 5200  
142 / 3000  
9,0  
Mechanisch-elektronische  
Einspritzanlage  
Elektronische Lambdaregelung  
5-Gang-Schaltgetriebe  
16 / 220 (40)

### 66 kW (90 PS) US-Norm

4-Zylinder-Dieselmotor  
1,8 / 1,78 l  
81 / 98,4  
66/90 / 5200  
142 / 3000  
9,0  
Mechanisch-elektronische  
Einspritzanlage  
Elektronische Lambdaregelung  
5-Gang-Schaltgetriebe  
16 / 220 (40)

### 66 kW (90 PS) US-Norm

4-Zylinder-Dieselmotor  
1,8 / 1,78 l  
81 / 98,4  
66/90 / 5200  
142 / 3000  
9,0  
Mechanisch-elektronische  
Einspritzanlage  
Elektronische Lambdaregelung  
5-Gang-Schaltgetriebe  
16 / 220 (40)

### 66 kW (90 PS) US-Norm

4-Zylinder-Dieselmotor  
1,8 / 1,78 l  
81 / 98,4  
66/90 / 5200  
142 / 3000  
9,0  
Mechanisch-elektronische  
Einspritzanlage  
Elektronische Lambdaregelung  
5-Gang-Schaltgetriebe  
16 / 220 (40)

### 66 kW (90 PS) US-Norm

4-Zylinder-Dieselmotor  
1,8 / 1,78 l  
81 / 98,4  
66/90 / 5200  
142 / 3000  
9,0  
Mechanisch-elektronische  
Einspritzanlage  
Elektronische Lambdaregelung  
5-Gang-Schaltgetriebe  
16 / 220 (40)

### 66 kW (90 PS) US-Norm

4-Zylinder-Dieselmotor  
1,8 / 1,78 l  
81 / 98,4  
66/90 / 5200  
142 / 3000  
9,0  
Mechanisch-elektronische  
Einspritzanlage  
Elektronische Lambdaregelung  
5-Gang-Schaltgetriebe  
16 / 220 (40)

### 66 kW (90 PS) US-Norm

4-Zylinder-Dieselmotor  
1,8 / 1,78 l  
81 / 98,4  
66/90 / 5200  
142 / 3000  
9,0  
Mechanisch-elektronische  
Einspritzanlage  
Elektronische Lambdaregelung  
5-Gang-Schaltgetriebe  
16 / 220 (40)

### 66 kW (90 PS) US-Norm

4-Zylinder-Dieselmotor  
1,8 / 1,78 l  
81 / 98,4  
66/90 / 5200  
142 / 3000  
9,0  
Mechanisch-elektronische  
Einspritzanlage  
Elektronische Lambdaregelung  
5-Gang-Schaltgetriebe  
16 / 220 (40)

### 66 kW (90 PS) US-Norm

4-Zylinder-Dieselmotor  
1,8 / 1,78 l  
81 / 98,4  
66/90 / 5200  
142 / 3000  
9,0  
Mechanisch-elektronische  
Einspritzanlage  
Elektronische Lambdaregelung  
5-Gang-Schaltgetriebe  
16 / 220 (40)

### 66 kW (90 PS) US-Norm

4-Zylinder-Dieselmotor  
1,8 / 1,78 l  
81 / 98,4  
66/90 / 5200  
142 / 3000  
9,0  
Mechanisch-elektronische  
Einspritzanlage  
Elektronische Lambdaregelung  
5-Gang-Schaltgetriebe  
16 / 220 (40)

### 66 kW (90 PS) US-Norm

4-Zylinder-Dieselmotor  
1,8 / 1,78 l  
81 / 98,4  
66/90 / 5200  
142 / 3000  
9,0  
Mechanisch-elektronische  
Einspritzanlage  
Elektronische Lambdaregelung  
5-Gang-Schaltgetriebe  
16 / 220 (40)

## Auf einen Blick: die Modellausstattung des Golf syncro

	Golf syncro	Golf syncro CL
<b>Außenausstattung</b>		
Verstärktes Windschutzscheibengitter	●	●
Direkter Freizeitspeicher	●	●
Kunststoffurnenartige Stoßfänger	●	●
Schleierschutz der Fahrerseite mit integrierter Luftstrombremse	●	●
Stoßschlagschutz an der hinteren Abtauscheinheit	●	●
Koffelgehäuselösungen		●
Schwamm-Abdeckung für Radkasten und -schrauben	●	
Blanke Radkappen		●
Radschirme		●
Breite vertikale Stoßgriffleiste		●
Schwarze Schwelbe		●
In das Dach eingelassene Regenrinne	●	●
<b>Innenausstattung</b>		
Gepäckträger-Armaturencolor	●	●
Zwei Farben für Armaturentafel je nach Innenausstattung		●
Unverschämtes Schließsystem	●	
Vergrößerter Sportlenker		●
Abblendbare Scheinwerferblende	●	●
Blau- und silberverblende Sonnenblenden	●	●
Make-up-Spiegel in Beifahrerarmaturentafel		●
Abgabefach auf Fahrer- und Beifahrerseite	●	●
Sondierfahrlage	●	●
Abgabekasten auf der Beifahrerseite mit Klapp	●	
Rechtslenker Abgabekasten mit Schraffur		●
Stahlkonsolle	●	●
Mannschoner	●	●
Ein-Achser-Steer, ein-Achser-Steer	●	●
Lageranordnung für Fahrer- und Beifahrer	●	●
Wasserpumpen-Kopfhalter für Vordertrieb	●	●
Kopfhalter mit Lüftung und Neigungsanstellung		●
Dreipunkt-Automatik-Sicherheitsgurt für die Vordersitze, bei verstellbaren Modellen mit Höhenverstellung	●	●
Zwei Dreipunkt-Automatik- und ein statischer Becken-Sicherheitsgurt für Rückpassagiere		●
Türbepanzer vorn	●	●
Zur Vergrößerung des Gepäckraumes klappbare Rückbank und -lehne	●	●
Gepölte Rückbank und -lehne, 1/3 bzw. 2/3 oder komplett klappbar		●
Beifahrer- und Fahrerseite hinter mit Kindersitzen	●	●
Tür- und Seitenverkleidungen mit Stoffbezug, ergonomischer Armlehne und Türgriff	●	●
Verkleidung über Dachkasten	●	●
Natursaumbelegung mit Hintschule auf der Fahrerseite in Notlage	●	●
Gepäckraumabdeckung mit Teppichbelag	●	●
Gepäckraumbeleg	●	●
Gepäckraumverkleidung	●	●
Verkleidung der Ladefläche		●
Halterung für Vordachkasten und Wintereisack	●	●

## Funktionsausstattung

	Golf syncro	Golf syncro CL
Halogen-/Leuchtweitenleuchte	●	●
Seitliche Blinkleuchten	●	●
Eintrichter Scheibenwischeranlage und Zweistufenreinigung für Scheibenwischer, Tipp-Wisch-Kontakt	●	●
Scheibenwischer-Innenflücheltung und Wisch-Wisch-Automatik für die Windschutzscheibe	●	●
Heckscheiben-Wisch-/Wisch-Anlage mit Interimflücheltung und Wisch-/Wisch-Automatik	●	●
Steuerbare Heckscheibe	●	●
Fahrerassistenz	●	●
Zweifachblinkerleuchten	●	●
Rechtschleuchte	●	●
Von innen einstellbarer Außenspiegel auf der Fahrerseite	●	●
Zwei Gasdruckfedern zur leichteren Bedienung der Heckklappe	●	●
Instrumenteneinsatz mit Tachometer, Kilometerzähler, Tageskilometerzähler, Digitaluhr, Drehmomentmesser, Kraftstoffverbrauchsanzeige, Tachometeranzeige für Kühlwasserpumpe mit aus-/Wahlleuchte und Kontrollleuchten für Generator, Ölwanne, Bremslichter, Fernlicht	●	●
Regelbare Instrumentenbeleuchtung	●	●
Kontrollleuchte für eingewinkeltes Handbremse	●	●
Leuchtkennzeichnung der Scheiter sowie der Heizegele- und Frischluftablässe	●	●
Zigarettenanzünder in der Mittelkonsole mit Leuchtkennzeichnung	●	●
Innenverriegelung der Kompartimente an Fahrer- und Beifahrerseite	●	●
Kontinuierliches Belüftungs- und Heizsystem mit dreistufigem Gefälle, Fußraumausbläsern vorn und hinten, 4 einstellbaren Ausströmern und Drehverstellvorrichtung für die Windschutzscheibe und die Seitenverkleidung	●	●
Kostenersparungen der hinteren Türen	●	●
Abschließbarer Deckel für Kraftstoffbehälter mit mechanischer Klappe	●	●
Deuschutzkonstruktion für Lenksäulen und Fußraum	●	●
Hörschutzkonstruktion	●	●
Radhausschale in den vorderen Kotflügeln	●	●

## Kurzbeschreibung der Technik

### Motor/Elektrik

Vorn: abgebebeten, quer angelegter Reihenmotor, fließend gelagerte Kurbelwelle, Ventiltrieb über Zahntrieb durch oben liegende Pleuelnwellen (OHV) und Tassenstößel mit venturgetriebenem, hydraulischem Ventilschließgerät. Flüssigkeitskühlung als geschlossenes Überdrucksystem mit Pumpe, Kühler, Antriebsgehäuse und elektronisch angelegtem, thermostatisch geregelter Kühlventilator. Druckluftschleimring mit Ölwanne und Wechsel-Ölfilter, Hydro-Aggregatlager, Elektroventil Zandlage, Linspül-Zündkerzen, Schaltabschaltung, Vergasermotor, thermistorisch geregelter Ansaug, Injektorheizung und elektrische Geschwindwahrnehmung, „Igni“ plus-Kontaktschleiferaster/Saugrohr-Motor mit Abgasreinigung, Luftdruckluft-Lampsteuertaste, Leucht-Auflagschaltung, Leucht-Sonde, Katalysator, 12-Volt-System mit Drehstromgenerator und wärmeisoliertem Batterie, Fernschleifer.

### Kraftübertragung

Freiwagen der Allradern mit schlagübertragender Kraftverteilung auf Vorder- und Hinterräder über Drehstab-Trockenkupplung und vollsynchronisiertes 5-Gang-Schaltgetriebe. Antrieb vorn über Differential und Doppelgelenk-Halbachsen, Antrieb hinten über Kegeltrieb, drängende Kegelwelle, Vordrängkupplung, Hinterradgetriebe mit zwischen dem Kegeltrieb und Differential integrierten Freilauf, Doppelgelenk-Halbachsen, Freilaufüberbrückung für Abtriebseinde bei Rückwärtsfahrt.

### Fahrwerk/Lenkung

Federung: durch Schraubenselbstlenker mit Totpunktverlagerung und progressivem Gummiauflage – als Elemente in Federbeinen kombiniert. Stabilisator vorn und hinten, Radführung: Lenkrohrführung vorn und hinten durch Federbeine, über durch unten Dreiecksquerlenker, hinten durch Schrägenlenker, spaltenlose, einseitig Lenkrollen in der vorderen, Vordrängtrieb-Zurückdränglenkung mit progressivverschleißbarer Scheibenbremse.

### Bremsanlage/Räder/Bereifung

Diagonal-Zweirad-Bremsensystem mit Scheibenbremsen vorn und hydraulisch verstellbaren Trommelbremsen hinten, Bremskraftverstärker, Bremslichtgeber, Stahlscheibenräder mit tieferfluriger Stahlgummiräder, Pleinperipherie-Nippel.

### Aufbau

Selbsttragende Karosserie mit torsionsstarrer Scheibenblechgehäuse.

### Hinweise

- <sup>1</sup> Nach ständiger Messung mit Regeln von 50 mm Durchmesser bei aufgestellter / umgelegter Rückstütze (zweiter Wert bei doppelter Belastung).
- <sup>2</sup> Messung nach VDA-Methode mit Quader von 200 x 100 x 50 mm Rasterlänge bei aufgesetzter Umgelegter Rückstütze (zweiter Wert bei doppelter Belastung).
- <sup>3</sup> Durch Exzess kann sich das Leertgewicht des Fahrzeuges erhöhen, wodurch die mögliche Nutzlast entsprechend verringert wird.
- <sup>4</sup> Mit zunehmender Höhe verringert sich Zwangsdruck der Motorleistung. Ab 1000 m über Meereshöhe und je weitere 1000 m sind daher jeweils 10% von dem Gesamtgewicht (bei Antriebslast = zu Gesamtgewicht des Fahrzeuges) abzudecken.
- <sup>5</sup> Je nach Fahrweise, Straßen- und Verkehrsverhältnissen, Umweltinflüssen und Fahrzeugzustand können sich in der Praxis Verbrauchswerte ergeben, die von denen dieser Norm ermittelten Werte abweichen.
- <sup>6</sup> Maximale Abgasleistung bei Neuzulassung bis 31. 12. 1998: Saubersort nach der Befahrung (M1 10,20/100 g/l).

### Wichtiger Hinweis:

Der technische Fortschritt ermöglicht es, den Wartungsplan häufiger zu reduzieren. Ein V.A.G. Inspektions-Service erfolgt alle 12 Monate alternativlich Ölwechsel-Service und ASU-Service (Algas-Service) umfasst. Nur alle 30.000 km fallen noch einige Zusatzarbeiten an. Hinweis abweichend ist alle 15.000 km der Ölwechsel-Service erforderlich, wenn die jährliche Fahrleistung, wahlweise mehr als 15.000 km beträgt.

## Interessante Extras

- Vier Türen
- Vier Leichtmetallräder
- Dreifach-Nieten
- Klimaanlage
- Servolenkung
- Achsverbreiterung
- Zehnerverriegelung für Türen, Gasbremseklappe und Tankklappe
- Audio-Systeme (komplette Radioanlage, Mono-Stereo-Cassette)
- Cassetteanlage mit Spulenantrieb und Folienlageranlage für Verbindung mit Stereo-Radio-Cassette-System
- Schweißdach mit verstellbarem Windschoner
- Schweißanker-Rampenanlage
- Große Wärmeschutzverglasung
- Elektrisch betätigte Fensterheber nicht für Grundpreissteigerung
- Erweiterbare Speicherbox für Parkleuchte
- Außenspiegel, beleuchtet und elektrisch einstellbar
- Vier innenverstellbare Außenspiegel auf Befehlswahl
- Sportstreu
- Höhenverstellung der Fahrer- und Beifahrer-Sportstühle mit elektrischer Höhenverstellung und ergonomisch abgestimmter Innenausstattung
- Stabgelege, Tür- und Seitenverkleidungen in Kunststoff
- Elektrisch betätigte Fahrer- und Beifahrersitze
- Comfort-Innenverkleidung: Stoff, Tür- und Seitenverkleidungen, Lenkradtrapez und Schaltgehäuse sind in Verbindung mit Sportstühlen und geräumiger Packkammer aus Alu-blech
- Metall-Lackierung
- Geeigte Packraumbank und -lehne, 1/3, 2/3 oder komplett klappbar (Seriell bei GL)
- Halogen-Nebenleuchten
- Elektrisch betätigte Leuchteverriegelung

Über weitere Möglichkeiten des Automats Ihrer Wahl sind wir gewillt auszusprechen, kontaktieren Sie gern die V.A.G. Partner!



**Volkswagen** –  
da weiß man, was man hat.

Bei Ihrem V.A.G. Partner

Die Angaben über Leistungsangabe, Ausstatten, Lieferungen, Maße und Gewichte sind ohne Gewähr! und können jederzeit ohne Vorwarnung Änderungen unterworfen sein. Die V.A.G. Partner sind für die Angaben verantwortlich. Die Angaben sind für den europäischen Markt. V.A.G. Partner sind für den europäischen Markt verantwortlich.