

**Die neueste Idee
von Volkswagen:**

Golf Memphis.





Memphis

Fahren Sie eigene Wege

Jetzt besetzen das Rückgewinn von Mikrowagen Herstellung aus den eigenen Pkw-Werk. Daß Memphis

Zugehörig der Memphis ist ein junger Auto. Trotzdem ist es beweglich und hat die ganze Erfahrung der Serie.

Der Golf Memphis ist ein Golf II Individualform. Der wie haben bei einem Wert auf eine sportlich noch kann Ausstattung gefast. Das fängt an mit dem schwarzen Kunststoffverkleidungen für die 2 x 16-Straße der ein 1600/1700-Bauart ist und hat bei der von innen abschließbaren Außenspiegel nach lange Zeit auf Klein vertriebt zum besonders günstigen Preis.

Sportlich und elegant geht auch im Innenraum die Individualisierung fort: Sitz, Lenkrad und integrierte Metallknaufe. Helge das Stoffe mit einem sehr interessanten Design. Sie können den Memphis in den Farben Schwarz, Weiß, Silberrot oder Maronellat haben. Oder als Extra - in Antrags Metallknaufe Sitzgelegenheit.

Der Memphis wird ein großer Motorangebot auf 110 oder ohne Katalysator von 40 kW (55 PS) bis 66 kW (90 PS) auch als Diesel oder Turbo-Diesel. Logisch soll ein der Golf Memphis nur in separaten Stückzahl haben. So wie es sich für ein individuelles Auto gefast. In USA Partner werden über mehr.



Viel drin, viel drin.

Die Sonderausstattung:

- Scheinwerfer mit 14 Nulwachsel
- Radschüssel
- Motor 10000 R 14
- Vor innen einstellbarer Außenspiegel auf Fahrer- und Beifahrerseite
- Schwarze Türgriffe
- Schwarze Kofferverbrennungen
- Schwarze Schwelle
- Doppelfarb- als tiefer Dekormalen mit Schriftzug „Mentha“
- Heckschaltung „Mentha“
- Verspiegelte Sportlenker
- Mittelkonsole mit Einleuchtetasten
- Aschenbecher und Zigarettenanzünder
- Schaltbetrieblampe in Kunststoff und geschäumter Schaltbetrieblampe
- Sitzbezüge mit Sommer-Schnee
- Höhenverstellbarer Fahrersitz
- Kopfstützen mit Stoff belegen, in Höhe und Neigung einstellbar
- Motor-Lo-Spiegel in Betrieben
- Sonnenblende
- Schiebetürer in Metallschaltung und Wasch-Wisch-Automatik
- Türabriegelungen vorn
- Instrumenteneinheit mit Drehzahl und Tachometeranzähler

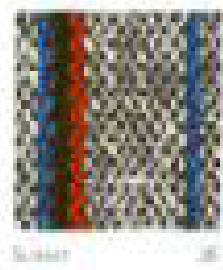
Motoren und Getriebe

1,3140 kW (18 PS)	4-Gang Schaltgetriebe (Serie) 4+1-Schaltgetriebe*
1,3140 kW (18 PS) Katalysator	4-Gang Schaltgetriebe (Serie) 4+1-Schaltgetriebe*
1,3140 kW (18 PS) Katalysator, Lambda-Regelung	4-Gang Schaltgetriebe (Serie) 4+1-Schaltgetriebe*
1,8176 kW (25 PS)	4-Gang-Schaltgetriebe (Serie) 4+1-Schaltgetriebe* Automatic-Getriebe*
1,8176 kW (25 PS) Katalysator, Lambda-Regelung	4+1-Schaltgetriebe
1,8176 kW (25 PS) Katalysator	4-Gang-Schaltgetriebe (Serie) 4+1-Schaltgetriebe* Automatic-Getriebe*
1,8176 kW (25 PS) Katalysator	4+1-Schaltgetriebe (Serie) Automatic-Getriebe*
1,8176 kW (25 PS)	4+1-Schaltgetriebe (Serie) Automatic-Getriebe*
1,8176 kW (25 PS) Katalysator, Lambda-Regelung	4+1-Schaltgetriebe (Serie) Automatic-Getriebe*
1,8176 kW (25 PS) Diesel	4+1-Schaltgetriebe

Lack



Polster



*Zusätzliche Mehrkosten

Merkmale: über Ausstattungsanforderung des VW Kundenmagazins, über Volkswagen Dealer, Händlerangebotspreise und bestmögliche Serviceleistungen. Die Preise sind unverbindlich und können sich ändern. Die Preise sind in Euro angegeben. Die Preise sind in Euro angegeben. Die Preise sind in Euro angegeben.



Bei Fragen V.A.G. Rufnummern:

www.vwgmkt2.co.uk